



COLDKIT  
OPTIMA ]

*Caring for  
what you care for*



**DISPONÍVEL EM 48H**



**FÁCIL DE MONTAR**



**PREÇO COMPETITIVO**



**MAIS OPÇÕES DE  
PERSONALIZAÇÃO**

## Apresentamos a nova Câmara da Coldkit

Após ouvirmos as necessidades dos nossos clientes, desenvolvemos a nova câmara frigorífica Optima!

A Optima está equipada com características inovadoras cujo objetivo é o de melhorar e facilitar o trabalho, tanto dos instaladores como do consumidor final.

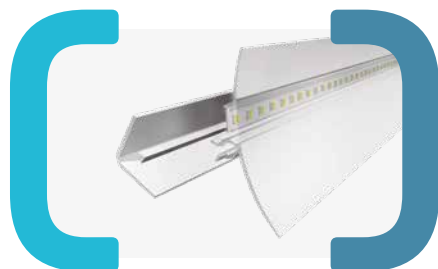
### Mais fácil de montar devido ao seu sistema com 4 ângulos

Este novo sistema, com 4 ângulos verticais injetados de cor Branco, RAL 9010 / Ref.ª 1006 (opção), permite uma maior facilidade nos layouts, tanto na criação de câmaras pequenas, que otimizam o espaço, como com câmaras de maior dimensão, tal como acontece na nossa câmara Matrix.



### Novo sistema de iluminação opcional

A nova câmara Optima possui um sistema de iluminação LED integrado no perfil sanitário, cujo consumo energético é mínimo. Para além da inovação estética, é fácil de limpar, evitando a acumulação de sujidade nas lâmpadas.



Sistema de  
Iluminação

### Alturas disponíveis

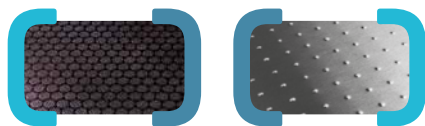
A Optima está disponível com 2030mm (exceto na espessura 120mm) / 2230mm / 2430mm / 2630mm de altura exterior.

# COLCKIT OPTIMA ]

## Com solo

Os painéis do solo contam com um revestimento resistente em resina fenólica antideslizante e com Certificado de Classificação ao deslizamento / resvalamento de classe 3 (a mesma exigida em zonas exteriores de piscinas).

**Opcionalmente:** Solo antiderrapante com acabamento em aço inoxidável ou reforçado com o mesmo acabamento, recomendado para cargas de serviço especialmente elevadas. Ambas as opções contam com um revestimento interior em contraplacado (CTBX) de 10 mm, revestido com uma chapa de aço inoxidável antiderrapante de 0,6 mm de espessura para o interior da câmara. O Solo Reforçado Inox inclui também outra chapa lacada de 0,5 mm de espessura colocada na face interna do contraplacado.



### Características do painel

**Espessuras disponíveis:** 85, 105 e 120mm

**Cor:** Branco, RAL 9010 / Ref.ª 1006 (Opção)



**Temperaturas Negativas**

#### 4 alturas exteriores:

2m*	2,40m
2,20m	2,60m

## A OPTIMA ESTÁ DISPONÍVEL EM DUAS MODALIDADES:

## Sem solo

Fornecida com um perfil PVC especial (para colocar no solo) em forma de «U» que facilita uma rápida colocação e suporte. Esta peça traz de série um rodapé interior e exterior, assegurando uma montagem simples e um acabamento técnico e estético impecável.

### Características do painel

**Espessuras disponíveis:** 85mm

**Cor:** Branco, RAL 9010 / Ref.ª 1006 (opção)



**Temperaturas Positivas**

#### 4 alturas exteriores:

2,03m	2,43m
2,23m	2,63m

## Modular e personalizável

Adaptável às necessidades de cada negócio, os acabamentos exteriores e a disposição interior são à escolha do cliente.

A Optima é modular de 200 em 200mm em praticamente toda a gama, ficando de fora apenas algumas dimensões.

## Instalação em espaços reduzidos

Graças ao facto de a Optima se montar a partir do interior, pode-se instalar sem necessidade de espaço adicional para a montagem. Cada cm é aproveitado para a câmara em si.

\*Apenas 85 e 105.

## Incluída porta pivotante com aro

As portas de fabrico Coldkit são fornecidas com diferentes dimensões dependendo da altura da câmara escolhida. Possibilidade de posicionar o batente no painel da porta para se adaptar às características da instalação.

Todas as nossas portas pivotantes têm fechadura de chave, antipânico interior e sentido de abertura direito ou esquerdo (mencionar no pedido).

Porta deslizante disponível sob pedido (apenas 85 e 105) com guia em alumínio anodizado e puxador fixo, também em alumínio.

Com solo Passagem livre:	Sem solo Passagem livre:
1810x700mm / 1810x800mm (espessura 105mm)	1900x700mm / 1900x800mm
1830x700mm / 1830x800mm (espessura 85mm)	2000x800mm (a partir de aro de 2230 mm de altura)
1900x800mm e 2000x800mm (a partir de aro de 2200mm de altura)	A porta pode-se colocar em painéis de 1000 e 1200 mm de largura.



Por menor da fechadura



Porta pivotante incluída



Sistema de refrigeração

## Sistema de refrigeração disponível

Sob pedido, a câmara Optima pode ser entregue juntamente com um equipamento frigorífico Monobloco para obter um conjunto totalmente equipado.

O Monobloco standard é para colocação em parede. Disponíveis também modelos para aplicação em teto ou equipamentos split.

## Fácil de montar e desmontar

O sistema de fixação entre módulos realiza-se graças à união de dois engates metálicos com tratamento anticorrosão, montado em caixas de PVC de alta resistência.

A continuidade da estanquicidade garante-se mediante uma junta de polietileno ou de silicone garantindo um correto isolamento. A câmara é montada a partir do interior. Uma montagem rápida e simples, sem qualquer necessidade de realizar cortes.

## Conjuntos de câmaras

A Optima permite criar conjuntos de duas ou mais câmaras, adicionando paredes divisórias com fixação por meio de perfis.



Fácil de montar e desmontar



# COLDKIT OPTIMA ]



**OPTIMA 120**  
Porta Standard



**OPTIMA 120**  
Porta Semi Encastrada

## Certificações

Todas as fábricas de produtos Coldkit estão certificadas com a **ISO 9001**.

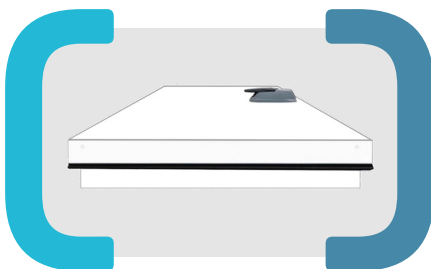
O painel das nossas câmaras frigoríficas tem conformidade europeia (**CE**) e está certificado de acordo com o sistema europeu de Euroclasses, que classifica os materiais de construção de acordo com a sua reação e comportamento ao fogo, obtendo a **classificação Bs2d0**.

Os painéis do solo contam com um revestimento resistente em resina fenólica anti deslizante com **Certificado de Classificação ao deslizamento/resvalamento de classe 3** (a mesma exigida em zonas exteriores de piscinas).



## Opcionalmente

Porta negativa semi encastrada espessura 120 mm (60mm externos + 60mm encastrados) para OPTIMA 120.



**120mm (60+60)**

## Disponível em versão totalmente equipada

Para cada modelo de Optima existe uma estante Coolblok recomendada com 4 níveis, 470mm de profundidade e 1.670mm ou 2.000mm de altura de acordo com o modelo Optima selecionado. (A pedido: outras profundidades.)

**Também disponível:** cortinas de lamelas, válvulas de equilíbrio de pressão (para câmara negativa), perfil sanitário e kit de emergência.



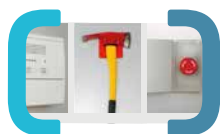
Cortinas de lamelas



Válvulas de equilíbrio



Perfil sanitário



Kit de emergência

## Coolblok

A estanteria modular para uma organização ideal em espaços de hotelaria.

- Estanteria robusta que se adapta a diferentes layouts
- Facilidade de montagem
- Sistema modular flexível
- Fácil limpeza: Certificação NF Higiene Alimentar
- Totalmente modular e personalizável
- Variedade de tamanhos: standard e Gastronorm

As medidas da estanteria Coolblok são compatíveis com todas as nossas câmaras.



Interior da câmara com estanteria Coolblok

# COLDKIT

11C-PT-1020



**PUREVER  
INDUSTRIES**

*Protecting Life*

**[info@coldkit.com](mailto:info@coldkit.com) | [www.coldkit.com](http://www.coldkit.com)**

Lugar do Poço Forrado, Apartado 7,

3524-909 Nelas - Portugal

(+351) 232 941 280