



COLDKIT
OPTIMA]

*Caring for
what you care for*



DISPONIBLE EN 48H



FACILE À MONTER



PRIX CONCURRENTIEL



**PLUS D'OPTIONS DE
PERSONNALISATION**

Voilà la nouvelle Chambre Froide de Coldkit

Après avoir écouté les besoins de nos Clients, on a développé la nouvelle Chambre Frigorifique Optima!

L'Optima est équipé avec des caractéristiques innovant dont l'objectif c'est améliorer et faciliter le travail, des installateurs comme du utilisateur final.

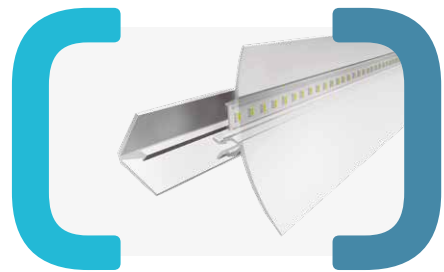
Plus facile à monter dû à son système modulaire avec 4 poteaux

Ce nouveau système, avec 4 poteaux verticaux injectées de couleur blanc, RAL 9010 / Réf^a 1006 (option), apporte une meilleure exécution des layout, soit au niveau des petites chambres qui font l'optimisation, comme pour les chambres plus grandes, aussi comme la Matrix.



Nouveau système d'illumination optionnel

La nouvelle chambre Optima a un système d'illumination LED intégré avec une baisse consommations énergétique. En plus de la innovation esthétique, c'est facile à nettoyer et évite l'accumulation de saleté sur les lampes.



Système d'illumination

Hauteurs Disponibles

L'Optima est disponible avec des hauteurs extérieures de 2030mm (sauf épaisseur 120 mm) / 2230mm / 2430mm / 2630mm.

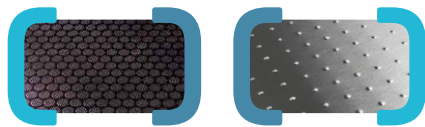
COLKIT OPTIMA]

OPTIMA EST DISPONIBLE EN DEUX CONFIGURATIONS:

Avec sol

Les panneaux de sol sont renforcés et dotés d'un revêtement résistant en résine phénolique antidérapante. Le sol dispose d'une certification de classement de glissance classe 3 (identique à celle exigée pour les zones extérieures des piscines).

Équipement en option: Sol antidérapant avec finition en acier inoxydable ou sol avec les deux finitions, extrêmement renforcé, recommandé pour des charges de travail particulièrement élevées. Les deux options ont un revêtement intérieur en contreplaqué (CTBX) de 10mm, recouvert d'une tôle en acier inoxydable antidérapante de 0,6mm d'épaisseur pour l'intérieur de la chambre. Le sol renforcé en inox comprend aussi une autre tôle laquée de 0,5mm d'épaisseur, posée sur la face interne du contreplaqué.



Spécifications du panneau

Épaisseurs disponibles: 85, 105 et 120mm

Colleurs: Blanc, RAL 9010 / Ref. 1006 (Option)



**Températures
Négatives**

4 hauteurs extérieures:

2m*	2,40m
2,20m	2,60m

*Uniquement 85 et 105.

Sans sol

Fournie avec une ceinture de sol en PVC intégrant les plinthes intérieures et extérieures. Cette pièce garantit un montage simple et rapide pour un résultat technique et esthétique irréprochable.

Spécifications du panneau

Épaisseurs disponibles: 85mm

Colleurs: Blanc, RAL 9010 / Ref. 1006 (Option)



**Températures
Positives**

4 hauteurs extérieures:

2,03m	2,43m
2,23m	2,63m

Modulaire et personnalisable

Adaptable aux besoins de chaque endroit, les finitions extérieures et la disposition intérieure sont choisies par le client.

Optima permet une modularité de 200 en 200mm sur presque la totalité de la gamme (seules quelques dimensions ne l'ont pas).

Installation dans des espaces réduits

Optima s'assemble depuis l'intérieur, ce qui permet de l'installer sans prévoir un espace supplémentaire pour le montage (possibilité d'optimiser le maximum d'espace même les plus étroits).

Porte pivotante avec huisserie

Les portes fabriquées par Coldkit sont fournies avec des dimensions différentes en fonction de la hauteur de la chambre choisie. Il est possible de placer le battant sur le panneau de la porte afin de permettre une adaptation aux caractéristiques de l'installation. Toutes nos portes pivotantes sont munies d'une serrure à clé, d'une poignée interne type « coup de poing » et d'un sens d'ouverture droit ou gauche (à préciser lors de votre commande). Porte coulissante disponible sur demande (uniquement 85 et 105) avec rail en aluminium anodisé et poignée fixe en aluminium.

Avec sol Passage libre:	Sans sol Passage libre:
1810x700mm / 1810x800mm (épaisseur 105mm)	1900x700mm / 1900x800mm
1830x700mm / 1830x800mm (épaisseur 85mm)	2000x800mm (dés l' huisserie 2230 mm d' hauteur))
1900x800mm et 2000x800mm (dés l' huisserie 2200mm d' hauteur)	La porte peut être positionner dans des panneaux de 1000 et 1200mm.



Détail de la carrure



Porte pivotante inclus



Système de refroidissement



Montage et démontage facile

Système de refroidissement disponible

La chambre Optima peut être livrée, sur demande, avec une unité de réfrigération monobloc afin d'obtenir un ensemble entièrement équipé.

Nos groupes froids (monoblocs) sont à poser à cheval sur la paroi de la chambre.

Montage et démontage facile

Les modules sont fixés entre eux dû à l'union de deux crochets métalliques traités contre la corrosion et montés sur des boîtiers en PVC de haute résistance. La continuité du pare-vapeur est assurée par un joint en polyéthylène ou en silicone qui permet de garantir une bonne isolation. Les crochets sont intégrés aux panneaux et leur assemblage ne requiert pas de pièces supplémentaires. Le montage se réalise depuis l'intérieur de la chambre.

Chambres accolées

Optima permet de créer des ensembles de deux chambres ou plus en intégrant des parois de séparation fixées par des profilés métalliques.

COLDKIT OPTIMA]



OPTIMA 120
Porte Standard



OPTIMA 120
Porte Semi-encastrée

Certifications

Toutes les usines des produits Coldkit sont certifiées sur ISO 9001.

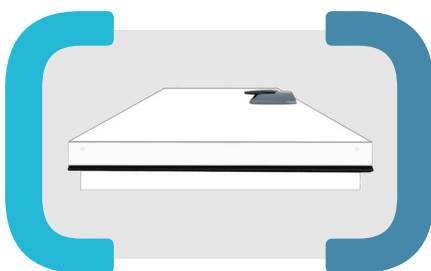
Les panneaux de nos chambres froides respectent les exigences de conformité européenne (CE) et sont certifiés conformes au système européen, Euroclasses qui classe les matériaux de construction en fonction de leur réaction et comportement face au feu, avec un classement Bs2d0.

Les panneaux de sol sont dotés d'un revêtement résistant en résine phénolique antidérapante avec une certification de classement de glissance classe 3 (identique à celle exigée dans les zones extérieures des piscines).



En option

Porte négative semi-encastrée épaisseur 120mm (60mm extérieurs + 60mm encastrés) pour OPTIMA 120.



120mm (60+60)

Disponible dans une version totalement équipée

Pour chaque model de la chambre Optima, il existe un Kit de rayonnage **Coolblok** recommandé, avec 4 niveaux, une profondeur de 470mm et 1.670mm ou 2.000mm de hauteur. Sur demande il y a d'autres profondeurs disponibles.

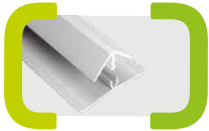
Aussi disponible: rideaux à lanières, soupapes d'équilibre de pression (pour les chambres négatives) congé d'angle et le kit d'urgence.



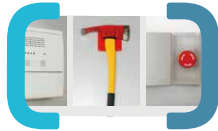
Rideaux à lanières



Soupapes d'équilibre



Congé d'angle



Kit d'urgence

Coolblok

Le rayonnage modulaire idéal qui permet de tirer un maximum de profit de l'espace disponible dans un local.

- Rayonnage robuste et flexible
- Montage facile
- Système modulaire flexible
- Nettoyage facile: Certification NF Hygiène Alimentaire
- Totalement modulaire et personnalisé
- Grande variété de dimensions : standards au Gastronorm

Les dimensions Coolblok sont compatibles avec le chambre froide Optima.



L'intérieur de la chambre avec des rayonnage Coolblok

COLDKIT

11C-FR-1020



**PUREVER
INDUSTRIES**

Protecting Life

info@coldkit.com | www.coldkit.com

Lugar do Poço Forrado, Apartado 7,
3524-909 Nelas - Portugal
(+351) 232 941 280