

Isark

MINI CHAMBRE FROIDE



CATALOGUE



ColdKit
A Purever Company

ColdKit présente la nouvelle mini chambre froide modulaire **ISARK**, conçue pour apporter:

- Entretien simplifié
- Esthétique et qualité
- Facilité de transport et de montage
- Prix compétitif et faible consommation énergétique

Isark permet de stocker des volumes de 2 à 20m³ et est la solution la plus économique du marché au m³, conçue pour les restaurants, fast-food, petits commerces et même les particuliers.

Disponible en 92 modèles, en modules d'isolation de 85mm d'épaisseur en polyuréthane haute densité, et présentée en 2 versions:

- Avec Sol, pour températures positives ou négatives
- Sans Sol, pour températures positives uniquement

Disponible en 2 hauteurs:

- 2 et 2,4m extérieur hors tout pour les modèles avec sol
- 2,03 et 2,43m extérieur hors tout pour les modèles sans sol

Isark est parfaite pour les espaces réduits, la solution idéale pour les situations où le réfrigérateur ou l'armoire frigorifique ne sont plus suffisants.



DIMENSIONS EXTERIEURES

		Largeur x Longueur (mm)											Largeur x Longueur (mm)														
		HAUTEUR 2m											HAUTEUR 2,03m														
m ³	Largeur (mm)	970	1370	1570	1770	1970	2170	2370	2570	2770	2970	3170	3370	m ³	Largeur (mm)	970	1370	1570	1770	1970	2170	2370	2570	2770	2970	3170	3370
1770	2,35	3,52	4,10	4,69	5,27	5,86	6,95	7,03	7,62	8,20	8,79	9,37	1770	2,49	3,74	4,37	4,98	5,62	6,23	6,87	7,47	8,12	8,72	9,36	9,96		
2170	2,93	4,40	5,13	5,86	6,59	7,32	8,06	8,79	9,52	10,25	10,98	11,72	2170	3,12	4,67	5,46	6,23	7,02	7,78	8,58	9,34	10,14	10,90	11,70	12,45		
2570	-	5,28	6,15	7,03	7,91	8,79	9,67	10,55	11,42	12,30	13,18	14,06	2570	-	5,61	6,56	7,47	8,43	9,34	10,30	11,21	12,17	13,08	14,04	14,94		
2970	-	6,15	7,18	8,20	9,23	10,25	11,28	12,30	13,33	14,35	15,38	16,40	2970	-	6,54	7,65	8,72	9,84	10,90	12,02	13,08	14,20	15,25	16,38	17,43		
		Largeur x Longueur (mm)											Largeur x Longueur (mm)														
		HAUTEUR 2,40m											HAUTEUR 2,43m														
m ³	Largeur (mm)	970	1370	1570	1770	1970	2170	2370	2570	2770	2970	3170	3370	m ³	Largeur (mm)	970	1370	1570	1770	1970	2170	2370	2570	2770	2970	3170	3370
1770	2,86	4,29	5,00	5,71	6,43	7,14	7,85	8,57	9,28	10,00	10,71	11,42	1770	3,01	4,51	5,27	6,01	6,77	7,51	8,28	9,01	9,78	10,51	11,28	12,01		
2170	3,57	5,36	6,25	7,14	8,03	8,92	9,82	10,71	11,60	12,49	13,38	14,28	2170	3,76	5,67	6,58	7,51	8,46	9,38	10,34	11,26	12,22	13,14	14,10	15,01		
2570	-	6,43	7,50	8,57	9,64	10,71	11,78	12,85	13,92	14,99	16,06	17,13	2570	-	6,76	7,90	9,01	10,16	11,26	12,41	13,51	14,67	15,76	16,92	18,01		
2970	-	7,50	8,75	10,00	11,24	12,49	13,74	14,99	16,24	17,49	18,73	19,99	2970	-	7,88	9,22	10,51	11,85	13,14	14,48	15,76	17,11	18,36	19,74	21,02		

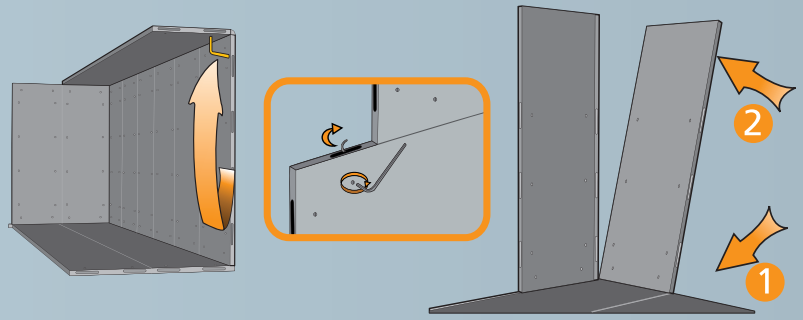
MONTAGE

Le montage se réalise directement depuis l'intérieur de la chambre, ce qui permet de l'installer dans des locaux extrêmement réduits.

Les modules sont fixés entre eux grâce à l'union de deux crochets métalliques traités anticorrosion, et montés sur boîtier en plastique très résistant, ce qui permet un montage rapide et facile sans avoir recours à des découpes.

La continuité de la barrière pare vapeur est garantie au moyen d'un joint en polyéthylène ou un mastic silicone.

MONTAGE FACILE



SYSTEME D'OUVERTURE

EXTÉRIEUR



INTÉRIEUR



ÉQUIPEMENT COMPLET

La chambre froide **Isark** peut être fournie avec un équipement complet (prêt à l'emploi): groupe réfrigéré monobloc, rayonnage aluminium/polymère, plinthes intérieures/extérieures, profils sanitaires, soupape d'équilibrage, chevrons d'aération, etc...



- Montage facile
- Multiples options
- Entretien simplifié



RIDEAUX À LANIÈRES PLINTHES

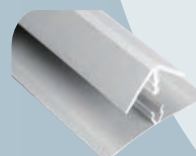
SOUPAPE D'ÉQUILIBRAGE DE PRESSION



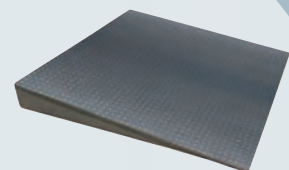
GRUPE MONOBLOC



PROFILS SANITAIRES



TREMPIN D'ACCÈS



ColdKit a réalisé un important travail de recherche et d'avance technologique dans le domaine de la non-contamination, ce qui lui permet d'être en accord avec le protocole de Kyoto.

